

Rückblick auf zentrale Entwicklungen im Bereich Integration & COVID-19

EU Migration Talks: Trendbarometer Migration und Asyl 2021

Prisca Ebner
11. Oktober 2021

Gefördert durch den AMIF
der Europäischen Union

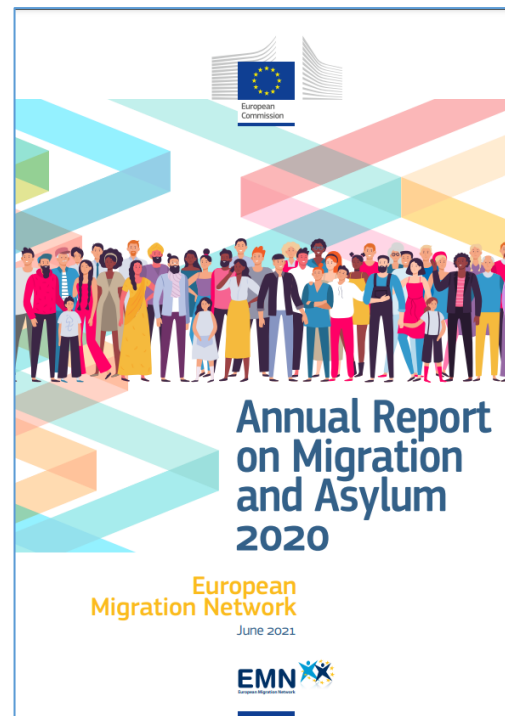


 Bundesministerium
Inneres

 **IOM**
UN MIGRATION

EMN 
European Migration Network

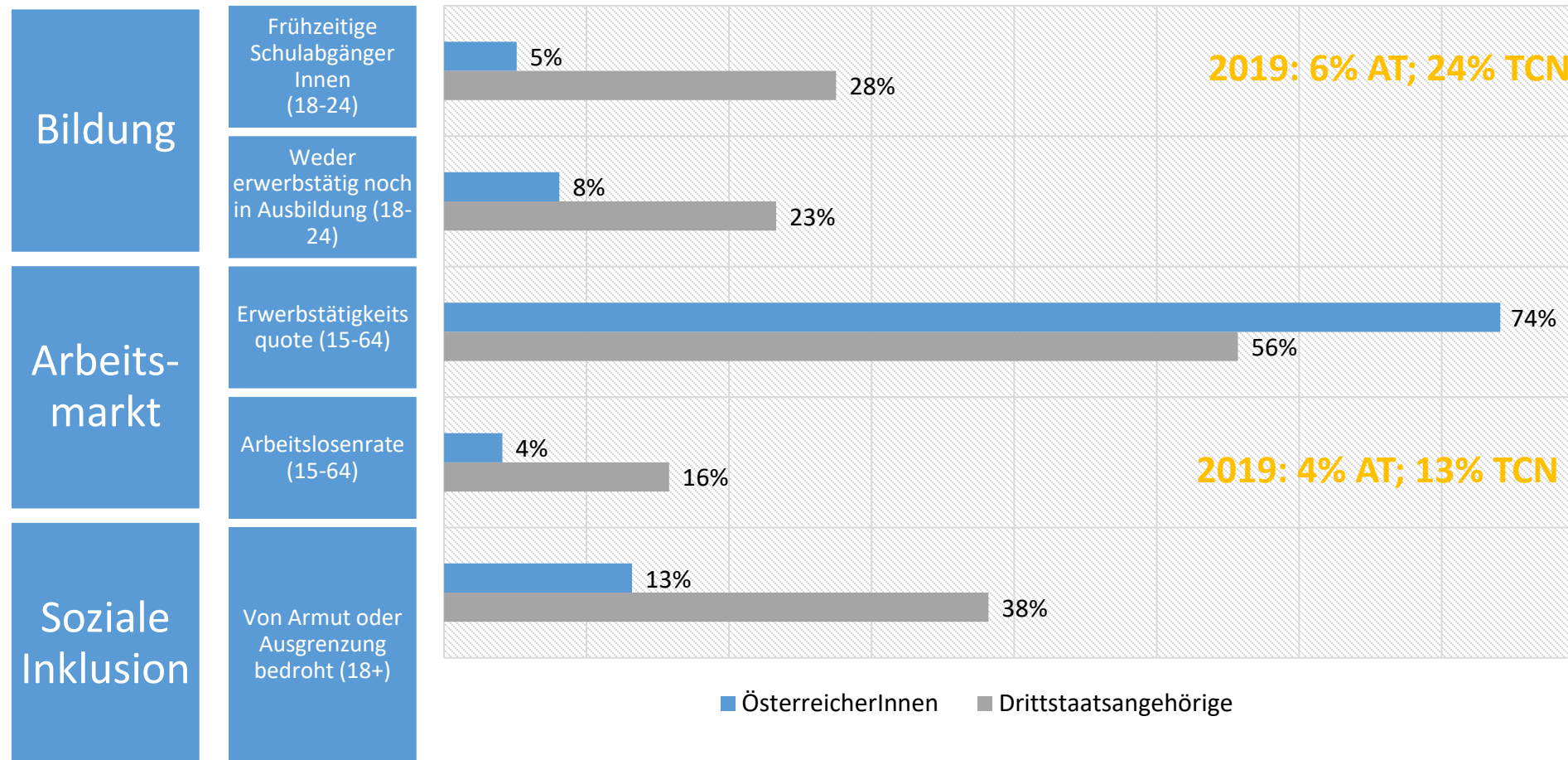
Das Europäische Migrationsnetzwerk (EMN) wird von der Europäischen Kommission koordiniert und besteht aus Nationalen Kontaktpunkten (NKP) in jedem Mitgliedsstaat sowie Norwegen. Der Nationale Kontaktpunkt Österreich im EMN wird von der Europäischen Kommission und dem Österreichischen Bundesministerium für Inneres finanziert.



RÜCKBLICK 2020: INTEGRATION

- Statistik zu verschiedenen Integrationsindikatoren
- Entwicklungen im Bereich Integration im Kontext der COVID-19 Pandemie
- Überblick über Maßnahmen zur Abschwächung negativer Konsequenzen

Integrationsindikatoren für österreichische Staatsangehörige und Drittstaatsangehörige (2020)



ENTWICKLUNGEN & MASSNAHMEN

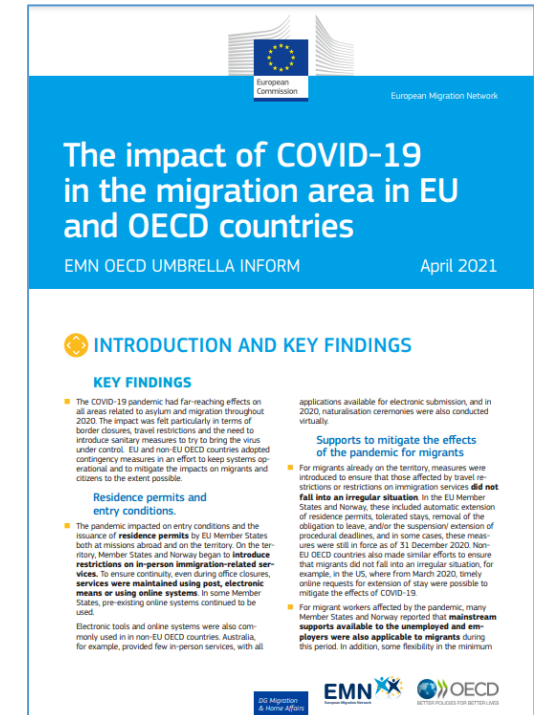
ENTWICKLUNGEN 2020	MASSNAHMEN 2020
Arbeit	
Verringerte Einkommen	COVID-19 Armutsbekämpfungsstrategie
Nachfrage nach Arbeitskräften in bestimmten Branchen	Fachspezifische Deutsch- bzw. Schulungskurse <ul style="list-style-type: none"> - Erntehilfe und Saisonarbeit - Gastronomie und Tourismus Temporäre Ausnahmeregelung zur erleichterten Anerkennung <ul style="list-style-type: none"> - Gesundheits- und Pflegeberufe - Medizinisch-technische Berufe
Spracherwerb	
Ausgangs- und Kontaktbeschränkungen; ÖIF Integrationszentren vorübergehend geschlossen	Online Sprachkursangebot Verlängerung der Frist zum Abschluss des Modul 1 der Integrationsvereinbarung

ENTWICKLUNGEN & MASSNAHMEN

ENTWICKLUNGEN 2020	MASSNAHMEN 2020
Bildung	
Distance Learning; Bildungsunterbrechung	Offene Schulen für SchülerInnen mit Unterstützungsbedarf Zurverfügungstellung von Laptops Sommerschule, #weiterlernen
Gesundheit	
Zugang zu öffentlichen Gesundheitsversorgung und medizinischen Dienstleistungen	Inklusive, niederschwellige Test- und Impfstrategie
Sprachbarrieren	Multilinguale Informationskampagnen (ÖIF, NGOs, APA, ORF) und Informationshotlines
(Anti-)diskriminierung	
Hervorhebung der Leistungen von MigrantInnen vs. Diskriminierender Diskurs zur Verbreitung von COVID-19	Zivilgesellschaftliche Initiativen für mehr Anerkennung Bewusstseinsbildung zu Hass im Netz

- Jahrespolitikbericht 2020
- EMN-OECD COVID-19 Inform Serie
- EMN Studie 2021: Integration von Frauen

➔ www.emn.at



Danke für Ihre Aufmerksamkeit!

**Nationaler Kontaktpunkt Österreich
im Europäischen Migrationsnetzwerk**

IOM Landesbüro für Österreich, Nibelungengasse 13/4, 1010 Wien

Tel: +43 1 585 33 22 | emnaustria@iom.int | www.emn.at